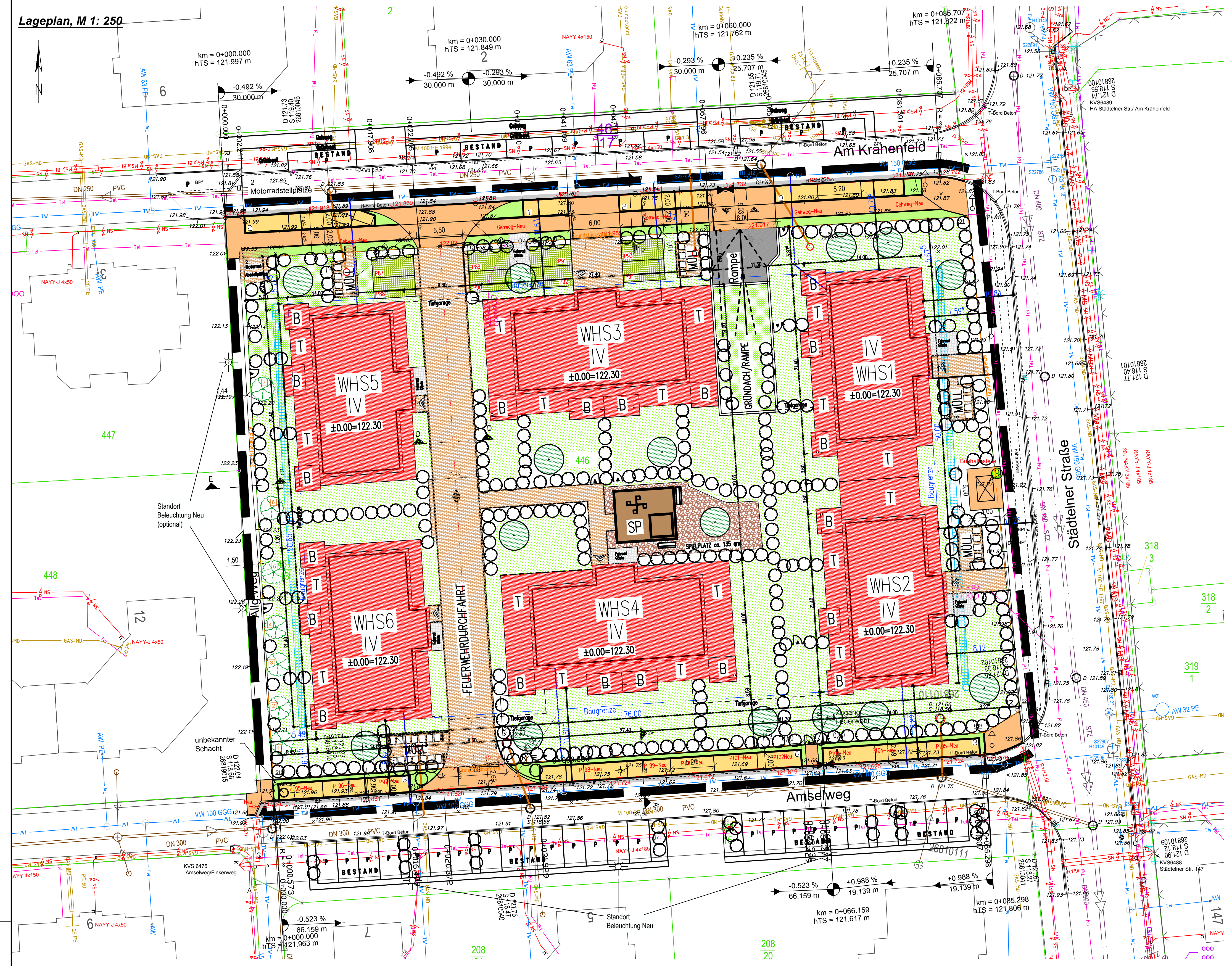
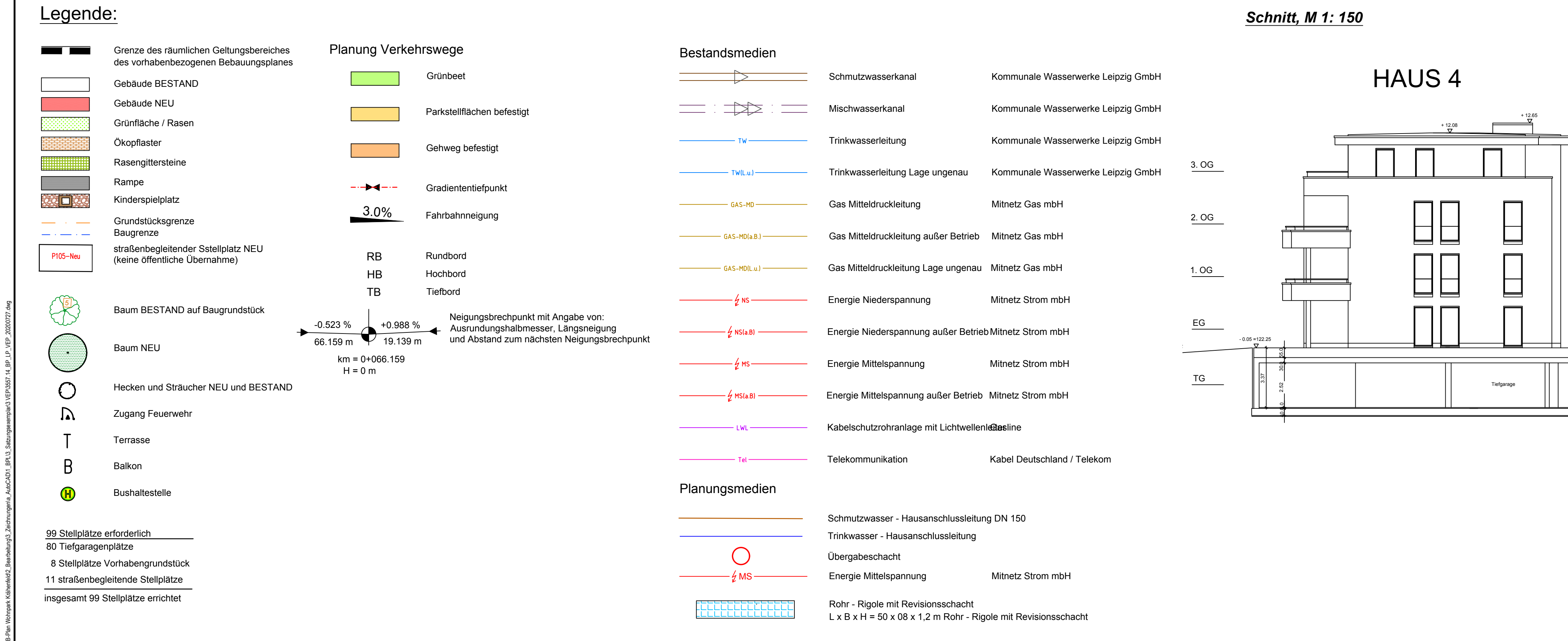
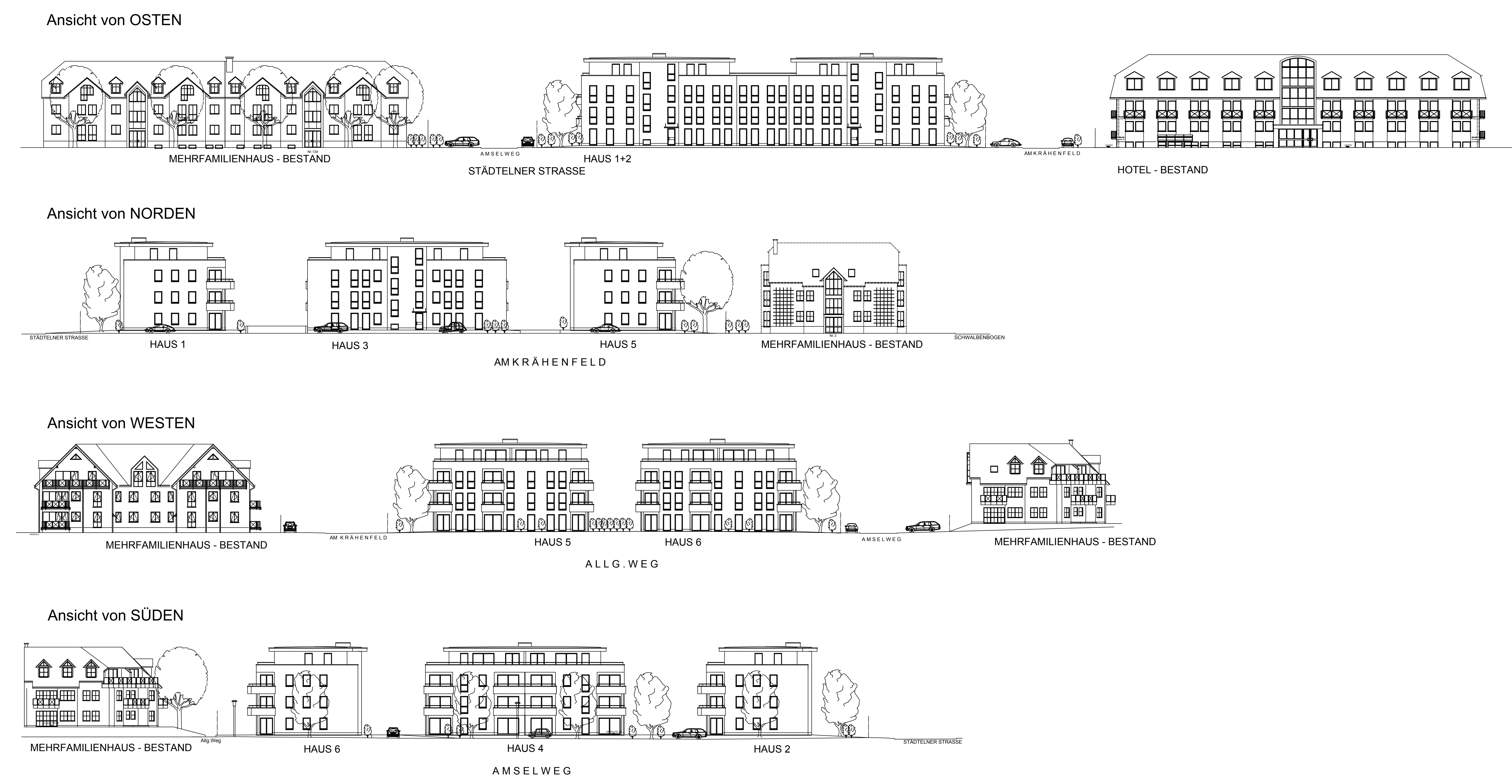


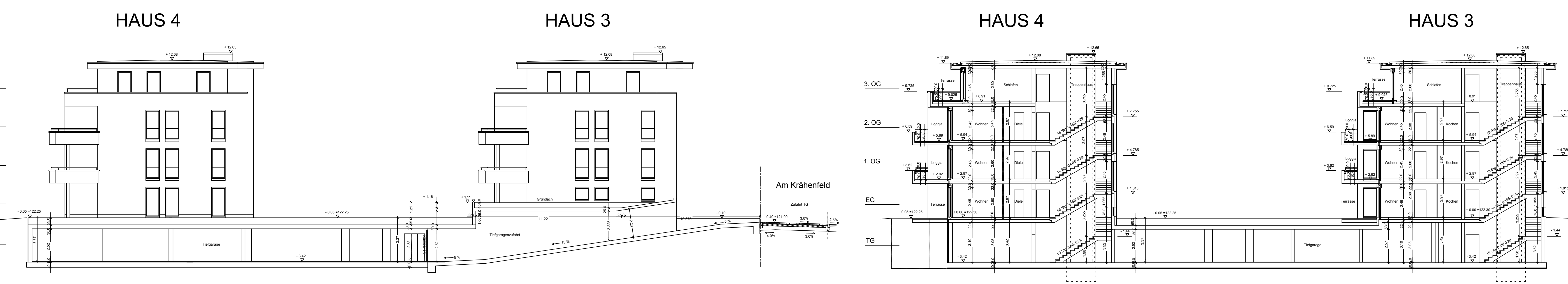
Teil C: Zeichnerischer Teil zum Vorhaben- und Erschließungsplan



Ansichten, M 1: 250



Schnitt, M 1: 350



Planungshoheit: Stadt Markkleeberg	
Vorhaben: Noppi Immobilien GmbH	
Auftraggeber: seecon Ingenieure GmbH	
bearb.: 27.07.2020 Meißner	
gepr.: 18.09.2019 Bauer	
gepr.: 27.07.2020 Meyer	
Unterschrift:	
Phase: Bauleitplanung	
Maßstab: 1:100/250 [m,cm]	
Plan-Nr.: 2	
Blatt 1 von 1	